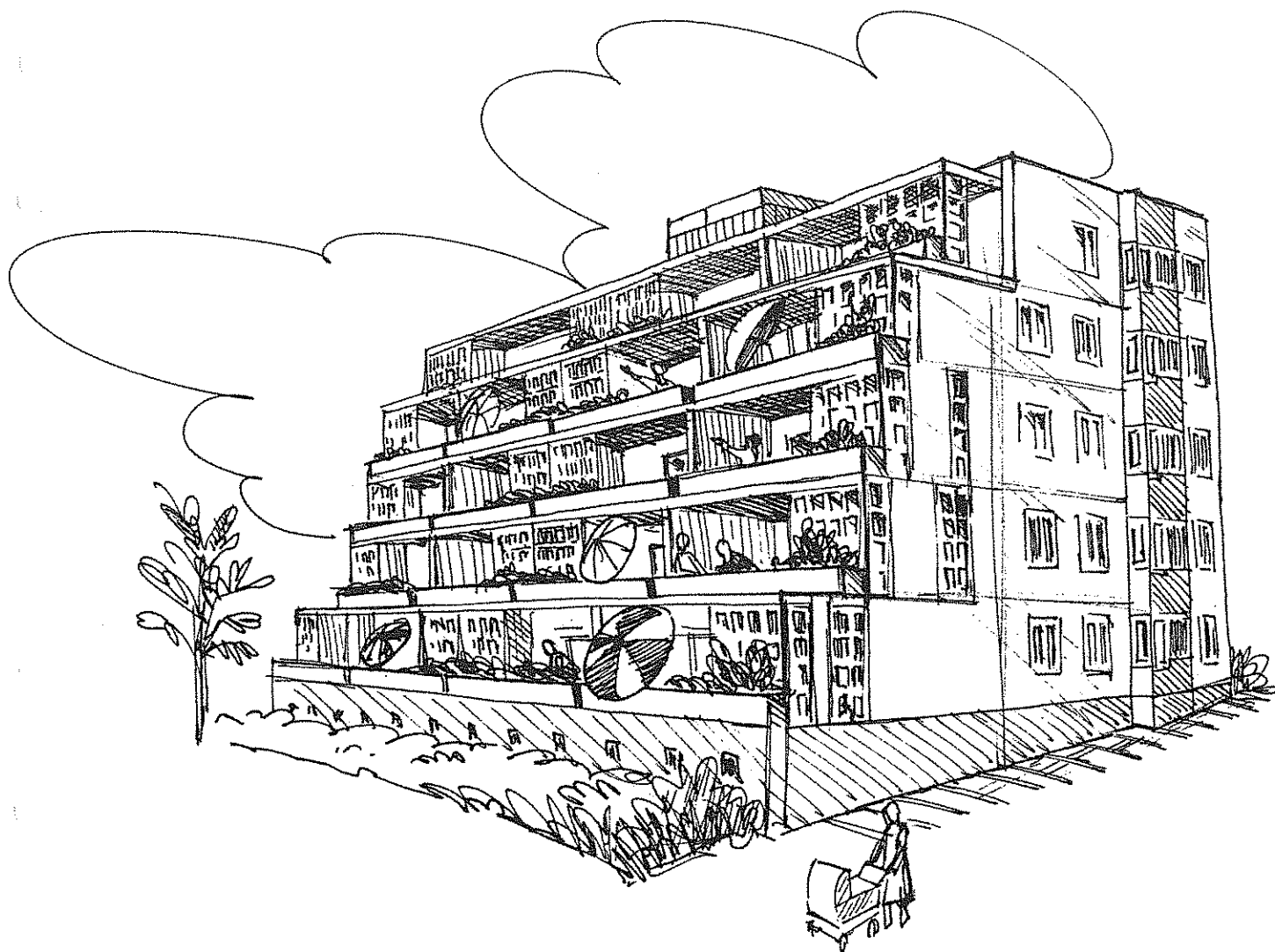


Brf Stensunda

Rotsunda Gärd, Sollentuna



BoFakta

Utgiven i maj 1988 av AB Sollentunahem (byggadministratör)

Ägare: Bostadsrättsföreningen Stensunda

Arkitekt: Per-Hugo Holst

Entreprenör: Skanska AB

Varje lägenhet har en rymlig terrass och utsikt över sjön Norrviken

I Rotsunda Gård - nära sjön Norrvikens strand - byggs Sollentunahem 60 bostadsrättslägenheter åt Brf Stensunda som är inflyttningsklara under tiden april till juni -89.

Detta nya bostadsområde, i kvarteret Rotfrukten, ligger i naturskön omgivning med sjön som blickpunkt. Nere vid sjön finns ett naturbad anordnat. På vintern utgör Norrvikens is en populär plats för skridskoåkare. Här ordnas årligen det 42 km långa Sollentunaloppet.

Kostnader och förvaltning

Lägenheterna upplåtes med bostadsrätt. Närmare information om boendekostnader (insatsstorlekar och månadsavgifter) finns på nästa sida i foldern.

30 st av lägenheterna förmedlas av Bostadsförmedlingen i Sollentuna (tfn 08/92 10 00) och Stor-Stockholms Bostadsförmedling (tfn 08/54 05 60). Av de resterande lägenheterna förmedlar PK-Banken 15 st och SE-Banken 15 st till sina bosparare. Teckning av bostadsrätterna sker efter särskild kallelse på Sollentunahems kontor.

Brf Stensunda har bildats av det allmännyttiga bostadsföretaget AB Sollentunahem på uppdrag av kommunen. Under byggnadstiden ansvarar en interimstyrelse för föreningen. Denna styrelse har givit Sollentunahem i uppdrag att svara för byggledning.

När byggentreprenaden är avslutad och slutliga lån erhållits kommer de boende själva att få ansvara för förvaltningen av bostäder och bostadsområde. Det sker bl a genom att man väljer sin egen styrelse till bostadsrättsföreningen.

Grannskap - gemenskap

Kvarteret Rotfrukten utgör etapp 2 av bostadsbebyggelsen i Rotsunda Gård. Här eftersträvas ett boende i gemenskap med andra inom området. Därför indelas Rotsunda Gård i delområden - grannskap.

Varje grannskap ska innehålla bostäder i både hyresrätts-, bostadsrätts- och äganderättsform. Såväl hushöjder som lägenhetsstorlekar varierar. Varje grannskap, som omfattar ca 100-250 lägenheter, ska ha en grannskapsgård. I grannskapsgården finns bl a barnstuga och samlingslokal för de boende. Här finns möjligheter till fritids- och kulturaktiviteter, skapade av de boende själva.

Utbyggnadstakten av Rotsunda Gård

I det första grannskapet (etapp 1) i Rotsunda Gård flyttade de sista in under våren -86. Den öppna ytan mellan den befintliga bebyggelsen i etapp 1 (nedanför bostadsrättsföreningen Trollholmen) och naturbadet planeras att bebyggas med ett 20-tal lägenheter. Hälften av dessa beräknas att utnyttjas för daghemsverksamhet. I detta område kommer också ett antal odlingslotter att iordningställas.

Väster om kvarteret Rotfrukten rinner en mindre å ned till sjön Norrviken. Planer finns att i anslutning till ån åstadkomma en trivsamt damm.

I kvarteret Rotfrukten uppför Sollentunahem totalt 10 st terrassförsedda 5-våningshus med 20 lägenheter i varje hus. Hus 1-3 upplåtes med bostadsrätt (Brf Stensunda) och hus 4-10 med hyresrätt. Här finns också ett 20-tal radhus för seniorer (bostadsrätter) samt självbyggda radhus/parhus med äganderätt (SMÅA). Totalt blir det ca 250 bostäder i kvarteret Rotfrukten.

Brf Stensundas 3 hus färdigställs sist i området. Grannskapsgården beräknas vara klar i september -88. Den gemensamma utemiljön görs iordning så snart årstiden medger.

Norr om Bollstanäsvägen kommer 400-450 bostäder att uppföras i 3 grannskap med beräknad byggstart -88. Här planeras också en livsmedelsbutik.

Vid Bollstanäsvägen intill kvarteret Rotfrukten finns enligt stadsplanen möjlighet att uppföra 2 små kontorshus. På den öppna marken mellan Breddens industriområde och Bollstanäsvägen planeras en idrottsplats, men dess placering är ännu inte helt fastställd.

I området vid Ingenjörscentrum och Jästfabriken planeras en "kontorsstad" av hög kvalitet. Diskussioner har förts i kommunen angående ytterligare bostadsbebyggelse närmast gränsen mot Upplands Väsby, men dessa planer ligger för närvarande på framtiden.

Kommunikationer och arbetsplatser

Rotsunda Gård ligger skönt avskilt i vacker natur, men har ändå nära till mycket. Via E4:an, som ligger i närheten, åker man snabbt till Stockholm eller

Arlanda. Bussar passerar Rotsunda Gård till pendeltågstationen i Rotebro, varifrån det tar dryga 20 minuter till City. En bussgata, färdigställd till hösten -88, byggs till Breddens industriområde med många verksamma företag.

Sollentuna kommun är välförsedd med arbetsplatser. Det attraktiva läget - mitt emellan Stockholm och Arlanda - bidrar naturligtvis härtill. Störst arbetsgivare är den offentliga sektorn. Andra stora arbetsplatser är t ex Asea-Skandia, Solna-Gruppen, Philipsons och 3M Company.

Kommersiell service

En livsmedelsbutik planeras i områdets nästa utbyggnadsfas. På gångavstånd finns ett litet centrum, Rotsunda Torg, med livsmedelsaffär, konditori m m. Inte långt från Rotsunda Torg ligger Kom köpcentrum med diverse affärer, bl a matvaruaffär. Väster om järnvägen ligger Rotebro Centrum (dit det går buss) med bl a post och bank samt varuhuset Obs.

Kommunens kommersiella, administrativa och kulturella tyngdpunkt finns inom och i anslutning till Sollentuna Centrum, ca 8 km söder om Rotsunda Gård. Här finns ett fint inomhuscentrum med allehanda affärer. Brevvid detta ligger Star Hotell och Sollentunamässan, som har ett stort antal olika mässor året runt.

Skolor och barntillsyn

Inför höstterminen -88 kommer det att finnas 2 skolor (varav 1 nybyggd i området) öster om järnvägen för barn på låg- och mellanstadiet. Närmare upplysningar lämnas av Rotebroskolans rektor på telefon 08/754 12 93.

Närmaste högstadieskola är Rotebroskolan (5 minuter med buss). Rudbecksskolan, som ligger nära Sollentuna Sport- och simhall, är kommunens gymnasieskola.

I kommunen finns barnomsorg i form av daghem och familjedaghem för förskolebarn och fritidshem

och dagbarnvårdare för skolbarn.

Det kommer i kvarteret Rotfrukten att finnas 2-dag hemsavdelningar i grannskapsgården samt 4 avdelningar i lägenheter i hus 4 och 5. Öppen förskola finns i grannskapsgården i grannskap 1, liksom deltidsförskola för 6-åringar.

I områdets nya skola kommer det att finnas ett öppet fritidshem för skolbarn. Fritidsgårdar finns i den nya skolan, vid Rotsunda Torg (Gillet) och i Rotebroskolan.

Närmare upplysningar om barnomsorgen lämnas av socialkontorets Rotebrodistrikt, tfn 08/754 7470.

Social service

I Folkets Hus i Rotebro Centrum finns det sociala distriktkontoret, dit man kan vända sig om man behöver någon form av social service, t ex hemtjänst. Telefon dit är 08/754 74 70.

Rotebro Vårdcentral ligger också i Folkets Hus. Här finns läkare, sjuksköterskor, sjukgymnaster, mödra- och barnavårdscentral, apoteksfilial m m. Telefon till vårdcentralen är 08/754 03 60.

I Folkets Hus ligger även en biblioteksfilial. I den nya skolan i Rotsunda Gård planeras ett skolbibliotek, som blir så pass stort att utlåning kan ske även till de boende i området, främst barn och äldre.

Fritids- och föreningsverksamhet

I Sollentuna kommun finns ett rikt föreningsliv med ca 200 föreningar, klubbar och organisationer. Idrott dominerar.

Här finns stora möjligheter att delta i olika fritidsaktiviteter. Sport- och simhall finns, liksom idrottsplatser (en har konstfrusna bandy- och ishockeybanor) och golfbana. I kommunen finns även stora strövområden, såsom t ex Järvafältet. På kommunens fritidskontor, telefon 08/92 10 00, lämnas ytterligare information.

Lägenhetssammansättning, grund- och månadsavgifter

Lägenhetstyp	Storlek, antal rum	Lägenhetsyta m ²	Terrassyta m ²	Antal lägenheter	Månadsavgift/kr	Grundavgift (insats)/kr
A; As	2 2/2	95,9	22,0	6	3.972:-	123.695:-
B 1; B1s	3	91,6	22,0	6	3.731:-	116.220:-
B 2; B2s	3	91,6	17,6	6	3.680:-	114.610:-
B 3; B3s	3	91,6	13,3	6	3.628:-	113.005:-
<u>C; Cs</u>	2 1/2	78,6	13,3	6	3.344:-	104.165:-
D; Ds	2	79,9	22,0	6	3.326:-	103.600:-
E 1; E1s	2	75,6	22,0	6	3.215:-	100.145:-
E 2; E2s	2	75,6	17,6	6	3.164:-	98.540:-
E 3; E3s	2	75,6	13,3	6	3.112:-	96.930:-
F; Fs	2	62,6	13,3	6	2.828:-	88.090:-

Lägenheternas inredning mm

Väggar, tak och golv mm

Lägenheternas bärande väggar är av betong. Övriga väggar är av gipsskivor på regler. Köksväggarna är vitmålade. Väggarna i badrum och toalett är också vitmålade. Övriga väggar i lägenheten är tapetserade. Ytan ovan bänkar i köken är klädda med kakel. I badrummen är platsen runt badkaret kakelklädd. Kakel finns också i tre skift ovanför samtliga tvättfat. De vitmålade taken är av betong. Vardagsrummen har parkettgolv. Badrum och toalett har helsvetsad plastmatta. Övriga golv har linoleummatta. Socklar är av vitmålat trä, utom i badrum och toaletterum där plastmattan är uppvikt. Fönsterbänkarna är av natursten på konsoler. Fönsterkarmar och bågar är av vitmålat trä, barnsäkra och med beslag för varierad uppställning. Även gardinbeslag finns uppsatta. Dörrar och karmar är vitmålade, ytterdörren är av trä och brevlådan är placerad vid ytterdörren. Kökskåp och garderober är vita.

Köksutrustning

I köken finns spis med fyra plattor, ugn med grill samt värmeskåp. Spisfläkten ger möjlighet till förstärkning av luftutsuget. Kyl- och svalsåp samt frysskåp finns i alla lägenheter. Installation av diskmaskin har förberetts genom att tomrör för el har dragits fram. Belysning finns ovanför arbetsbänk och spis samt i taket.

Badrum och toaletterum

Badrummen är utrustade med wc-stol, tvättställ och badkar i vitt. Badrumsskåp, spegel med belysning och rakuttag, pappershållare, tvålorg, handdukshängare och badkarshandtag ingår också. Installation av tvättmaskin och kondensumlare har förberetts genom framdragning av tomrör för el till badrummet. Extratoaletterna har wc-stol, tvättställ samt spegel med belysning och rakuttag, pappershållare och handdukshängare.

Terrasser och loftgångar

Till varje lägenhet hör en terrass av varierande storlek (mellan ca 13,3 och 22 m² stora). Terrasser har planteringslådor av betong samt spaljé. Tomrör för infravärme finns framdraget. På terrassen finns även ett mindre förråd. Lägenheterna nås via korta loftgångar. Endast två lägenheter "delar" på samma loftgång.

Förvaringsutrymmen

Alla lägenheter har garderob och hatthylla i hallen. En del lägenheter har även garderob i sovrum (se planritningarna). Samtliga lägenheter har klädkammare. I lägenheterna finns även förråd, utom i lägenheterna i översta planet (typ C och F), som har

förråd på vinden. I samtliga lägenheter finns också plats för barnvagn i förråd eller klädkammare. På terrassen finns ett mindre förråd för utemöbler o dyl. I gårdshus finns plats för cykelförvaring.

El, värme och ventilation

Hushållselektricitet ingår inte i hyran, utan abonnemang tecknas direkt med Sollentuna Energiverk. Uppvärmningen sker via fjärrvärme till vattenradia- torer. Lägenheterna har frånluftsventilation.

Övrigt

Husens betongfasader är rosafärgade. Fönster och övriga snickerier är av vitmålat trä. Hiss finns i samtliga hus. Skyddsrum är belägna i hyresrättsdelen, hus 4-7.

Centralantennuttag med kabel-tv-anslutning samt telefonjack finns i alla lägenheter. Även antennsladd tillhandahålls.

Tillvalsmöjligheter

Du som vill sätta mer personlig prägel på Din lägenhet kan beställa ur ett "tillvalsprogram". Programmet erbjuder andra tapeter, golv, köksluckor, spis- och kyltyper m m. Samtliga varor betalas kontant till byggtreprenören. Förutsättning för att välja ur programmet är att bostadsrättsavtal är tecknat en viss tid före inflyttning. Hos Intreprenör Totalplanering AB, Malmvägen 10 A i Sollentuna, presenteras tillvalsprogrammets utbud. Här sker också beställning av varor. Även uppgifter om kontantpriser och senast möjliga beställningsdatum finns här.

I området

Tvättstuga

På garageplanet i hus 2 finns tvättstuga med fullständig utrustning: tvättmaskiner, grovtvättmaskin, centrifug, torktumlare, torkskåp, kallmangel och strykbräda. Här finns också en lekhylla för de minsta barnen.

Träfflokal

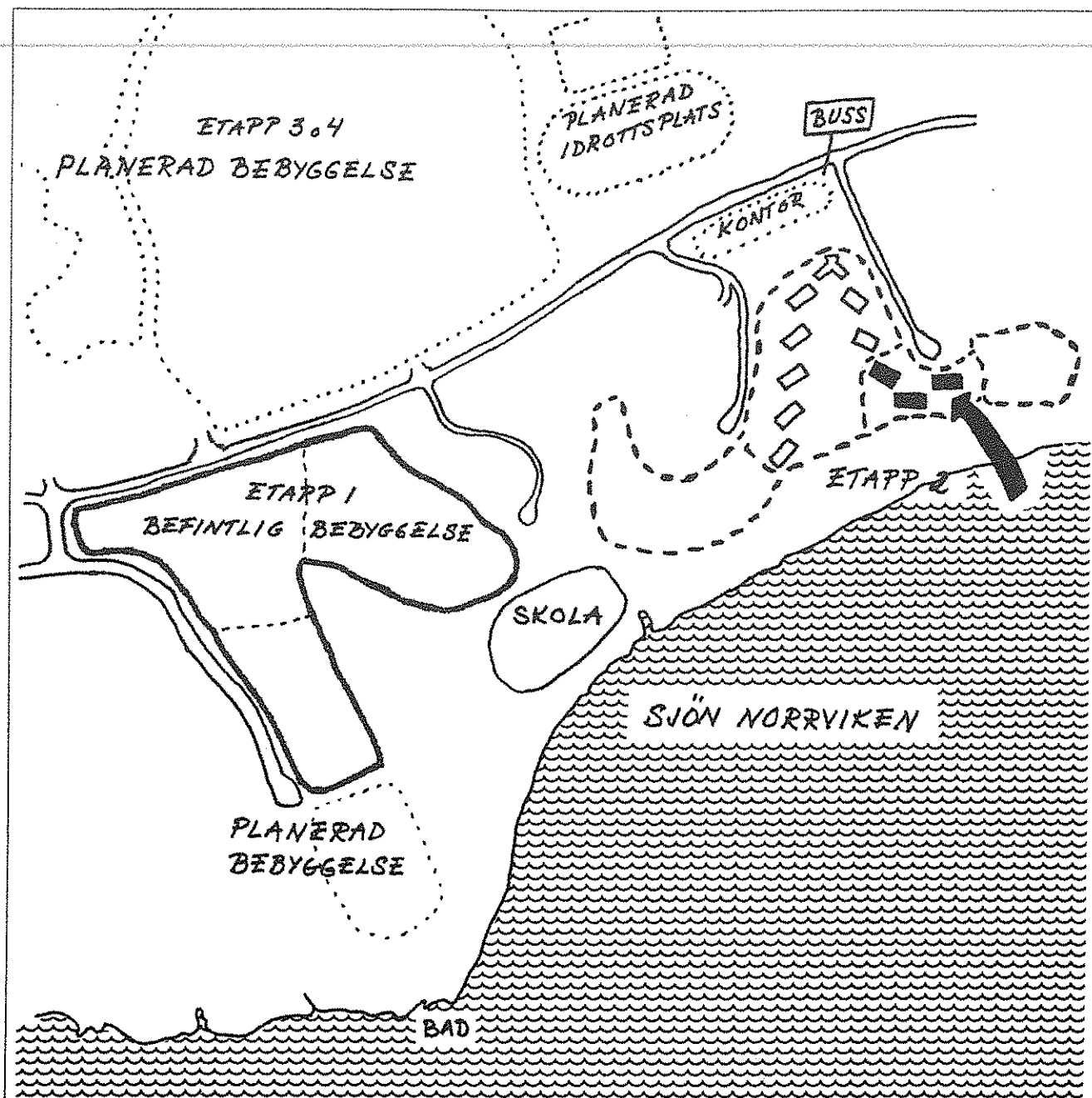
I grannskapsgården finns bl a samlingslokal för de boende i området.

Sophantering

I området finns särskilda gårdshus för hushålls- sopor och papper. Vid schemalagda tidpunkter är containers uppställda i området för grovsopor.

Parkering och biltrafik

Parkeringsplatser finns i garage eller utomhus (de flesta med motorvärmare). Platserna är avgifts- belagda. Inne i området är endast s k nyttotrafik tillåten (ambulans, transporter etc).



Så här åker Du till Rotsunda Gård:



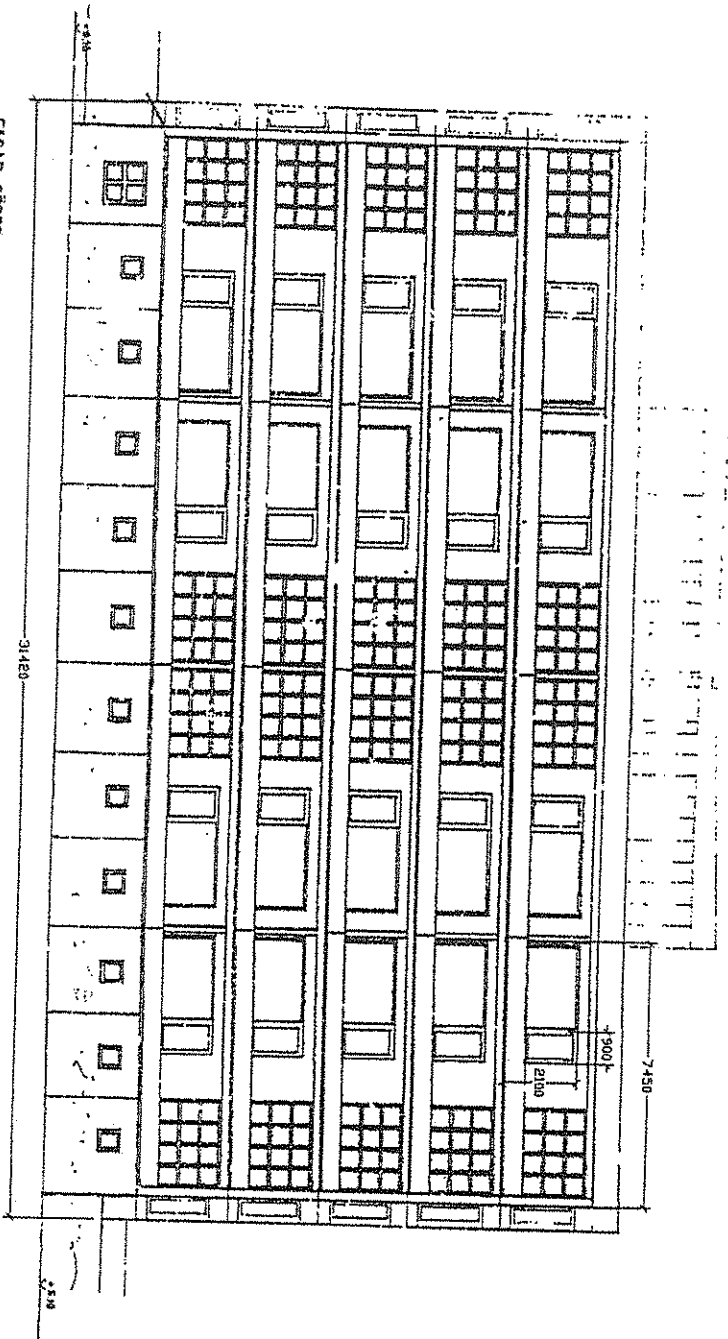
Om Du åker bil - Åk E4:an. Vik av mot **ENKÖPING ROTE BRO** (ca 15 km norr om Stockholm). Tag höger mot Norrviken. Vid varuhuset OBS (trafikljus), åk vänster mot Rotebro. Kör därefter rakt fram mot Upplands Väsby. Efter ca 1,5 km, sväng höger mot Bollstanäs. Tag så småningom åter höger Annerovägen.

Om Du åker kollektivt - Tag pendeltåget (Märstalinjen) till Rotebro station. Därifrån går buss 529. Åk till Skinnaråsen. **VÄLKOMMEN!**

Rätt till eventuella ändringar av i broschyren lämnade uppgifter förbehålles.



Box 6059, 191 06 Sollentuna. Besöksadress: Vespergränd 29. Telefon 08-754 70 80
Byggadministratör och marknadsförare av Brf Stensunda



FASAD SÖDER

31420

7450

900

2100

MWN-Konsult AB
 mwn-konsult_ab@tele2.se
 103 69 Stockholm

Box 3452

RIND AV KONSTRUKTION AV
 MN

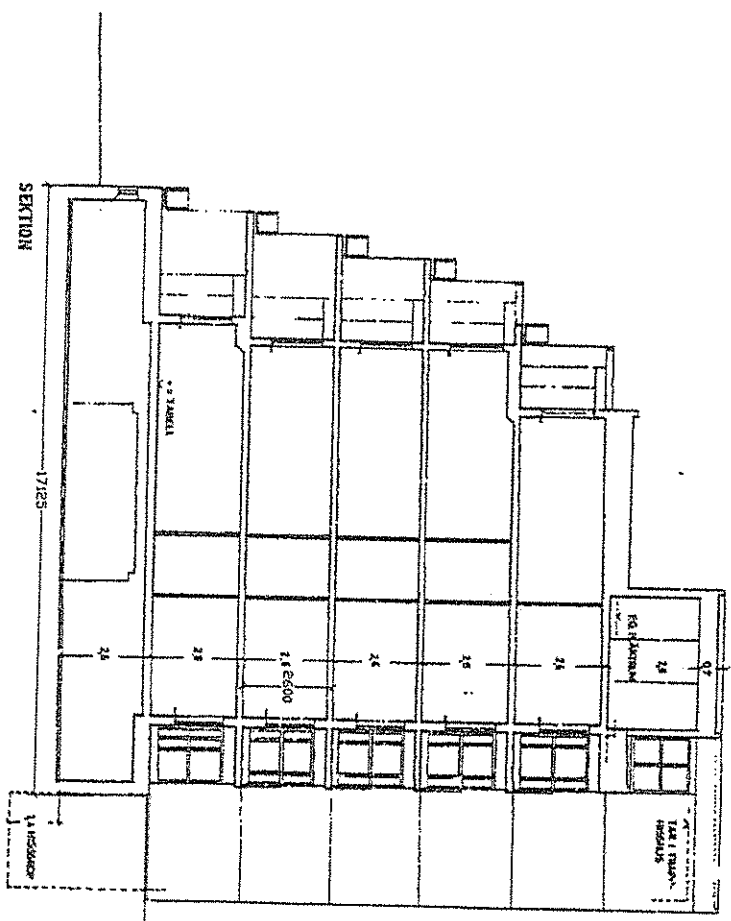
Stn 2006-02-08

BET	ANT	MÄTNINGEN AVSÄR	SIK	DATUM

KV Rotfrukten 2
 Fasad Söder
 Terrass

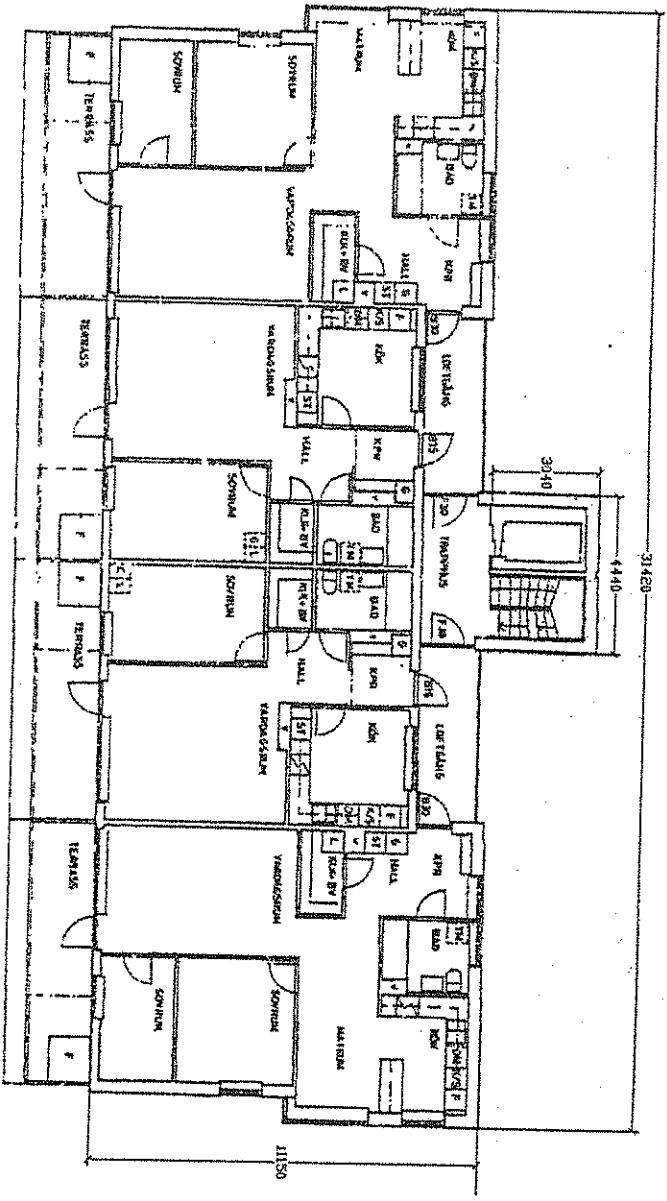
SKALA 1:200

kod	ARBETSMAKAR	NUMRUM	ARBET
	A 00:002		



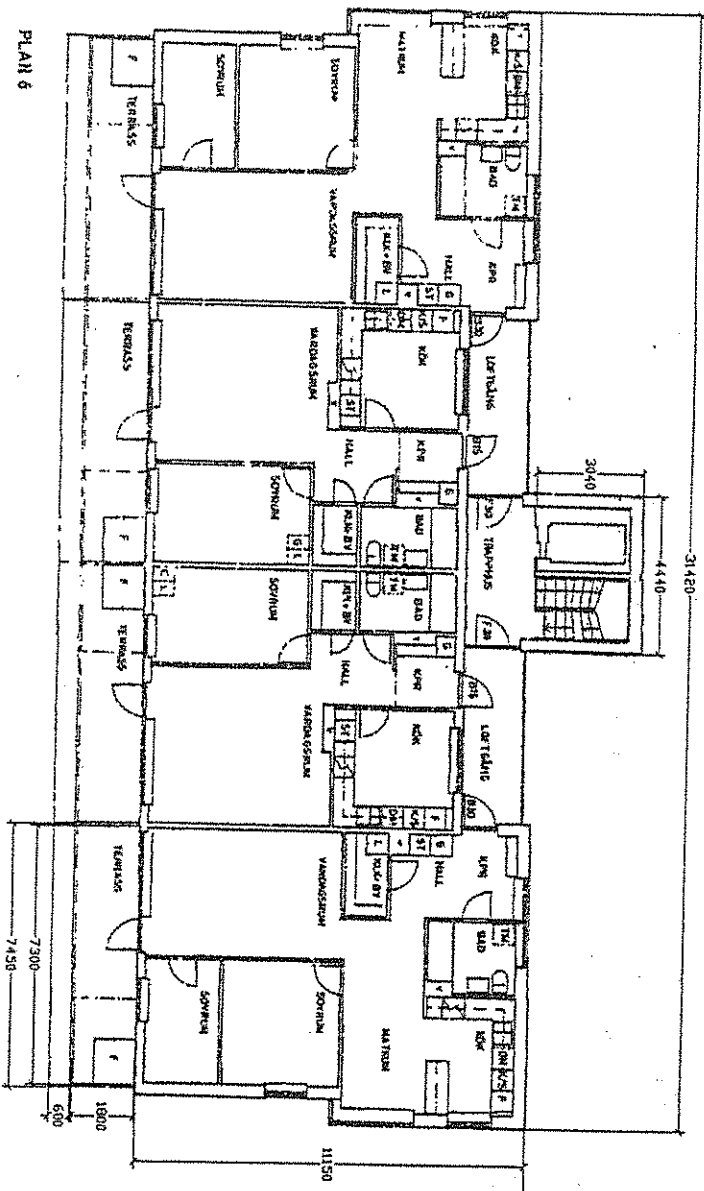
RISS P.O. PLAN 1:100
 1195 11 8.70
 12 8.30
 13 10.10
 14 12.20
 15 14.00
 16 15.20
 17 17.00
 18 12.00
 19 10.00
 20 8.30

MWN-Konsult AB mwn-konsult_abetele2.se 103 69 Stockholm Box 3452 KILÅ AV KONSTRUKTIV AV MN Sth 2006-02-09		Kv Rotfrukten 2 A Sektion		ANDERSEN ANGER	SIGN	DATUM
kod		SKALA 1:200		RITHISSNINGEN A 00: 004		
				RISS 1997 01		



PLAN 6

MWN-Konsult AB		BET	AMT	ANDRINGSÄNSER		SIGN	DATA
mwn-konsult_abetele2.se		KV Rotfrukten 2					
103 69 Stockholm		Plan 5					
Box 3452		Plan					
RIND AV RÅNBERG AV		SKALA 1:200					
MN		A 00: 03					
Sth 2006-02-09		KOD					
		ÅRS BET					



PLAN 6

MWN-Konsult AB
 mwn-konsult_ab@tele2.se
 103 69 Stockholm
 Box 3452
 RINDO AV KÄNSLORERAS AV
 MN

Sth 2006-02-09

BET	ANT	KÄNDBEN AVSER	SGN	DATUM

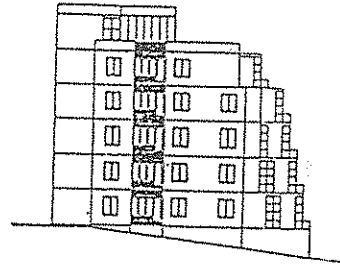
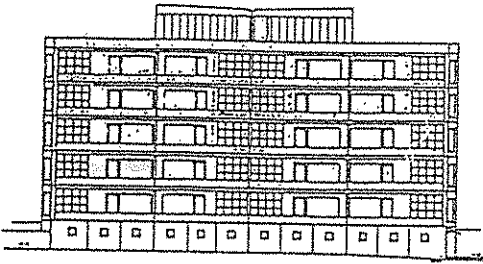
Kv Rotfrukten 2
 Plan 6
 Terras

SKALA 1:200

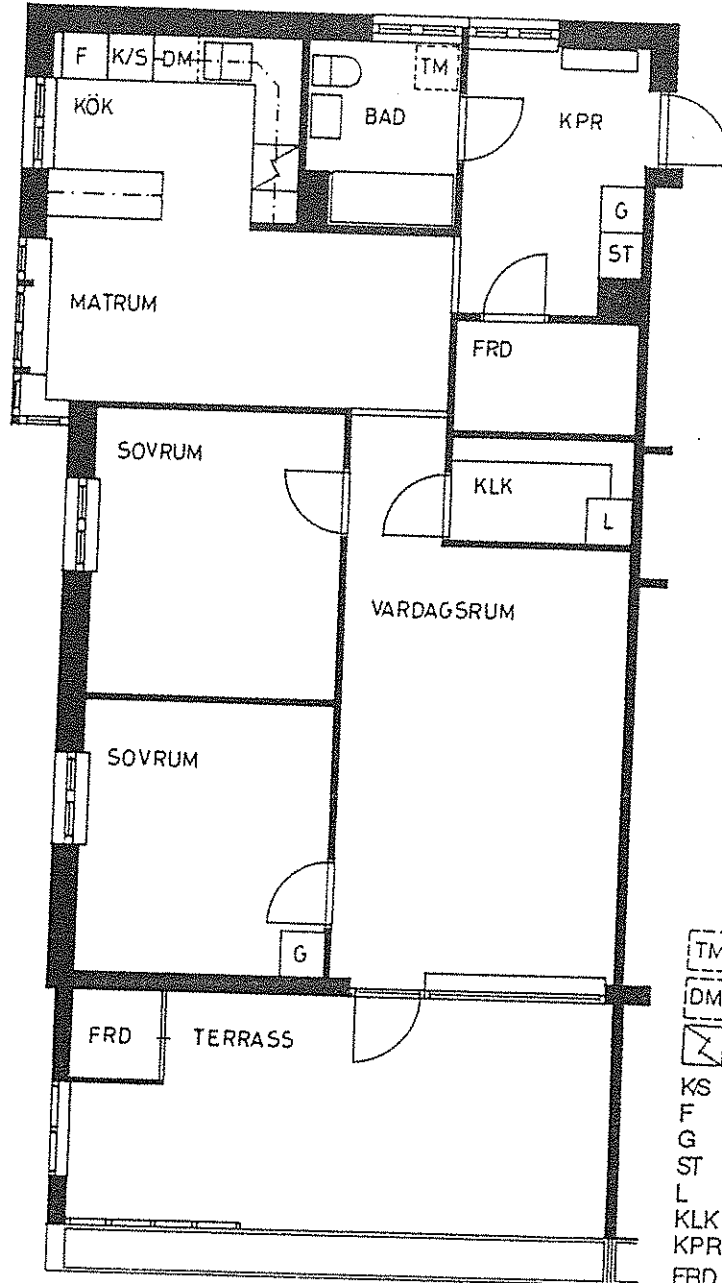
kod	BYGNINGSNUMMER	NER BET
	A 00:001	

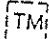


Rotsunda Gård

Kvarteret Rotfrukten
Sollentuna



5



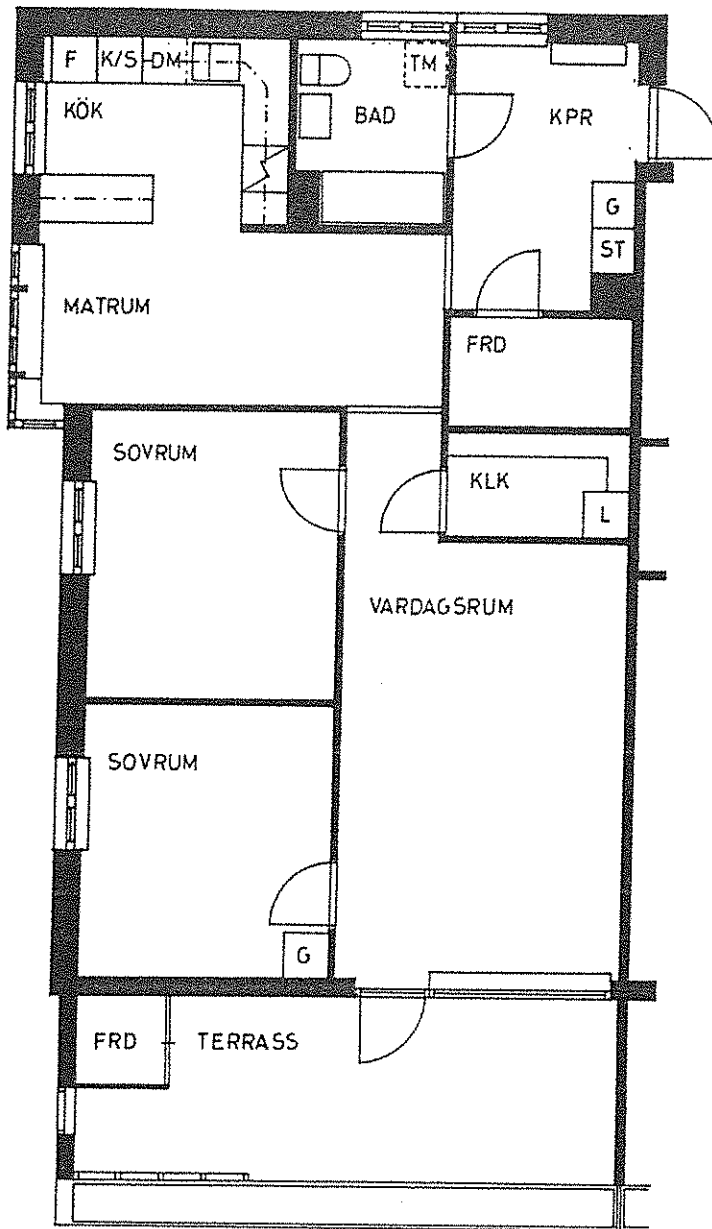
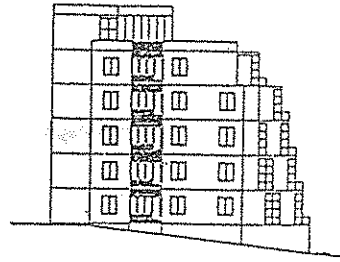
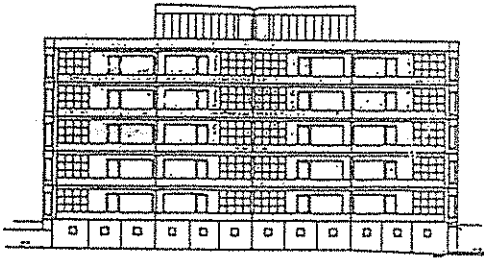
-  = plats för tvättmaskin
-  = plats för diskmaskin
-  = elspis
- KS = kyl/sval
- F = frys
- G = garderob
- ST = städsåp
- L = linnesåp
- KLK = klådkammare
- KPR = kapprum
- FRD = förråð

Lågenhetstyp: B1; B1s
Lågenhetsstorlek: 3 rum och kök
Lågenhetsyta: 91,6 m²; terrass 22 m²

Skala 1:100

Rotsunda Gård

Kvarteret Rotfrukten
Sollentuna



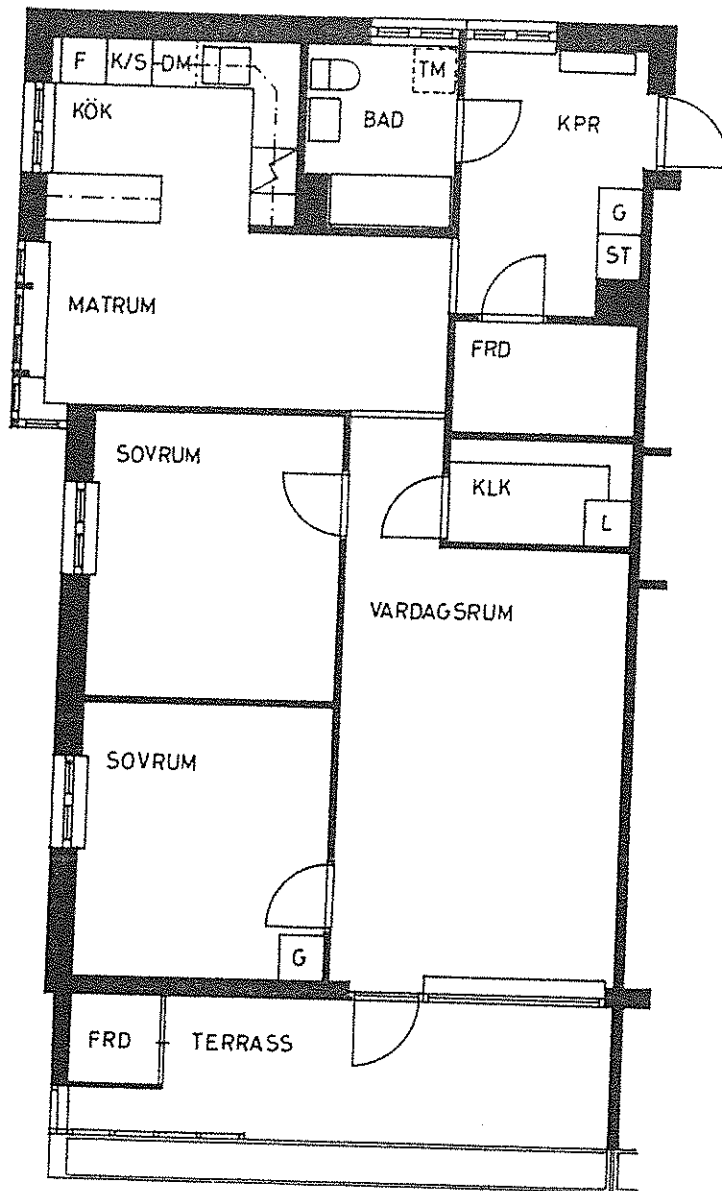
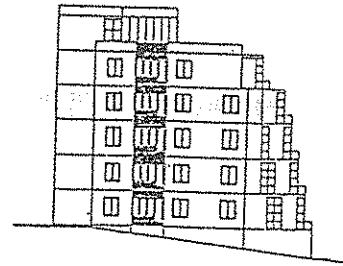
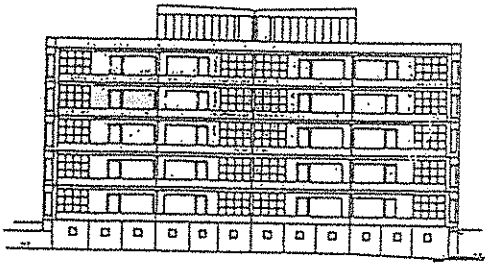
- = plats för tvättmaskin
- = plats för diskmaskin
- = elspis
- KS = kyl/sval
- F = frys
- G = garderob
- ST = städskåp
- L = linneskåp
- KLK = klädkammare
- KPR = kapprum
- FRD = förråd

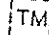
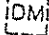

Lägenhetstyp: B2; B2s
Lägenhetsstorlek: 3 rum och kök
Lägenhetsyta: 91,6 m²; terrass 17,6 m²

Skala 1:100

Rotsunda Gård

Kvarteret Rotfrukten
Sollentuna



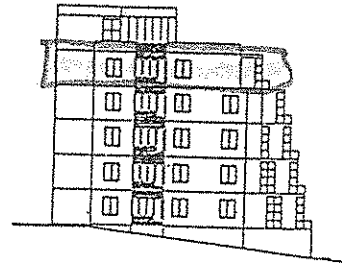
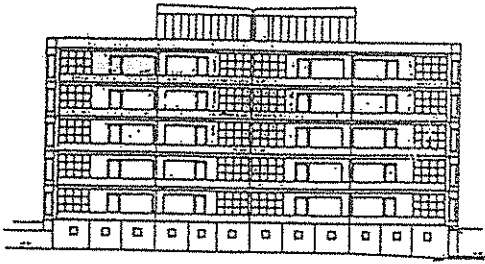
-  = plats för tvättmaskin
-  = plats för diskmaskin
-  = elspis
- KS = kyl/sval
- F = fry
- G = garderob
- ST = städskep
- L = linneskep
- KLK = klädkammare
- KPR = kapprum
- FRD = förråd

Lägenhetstyp: B3; B3s
Lägenhetsstorlek: 3 rum och kök
Lägenhetsyta: 91,6 m²; terrass 13,3 m²

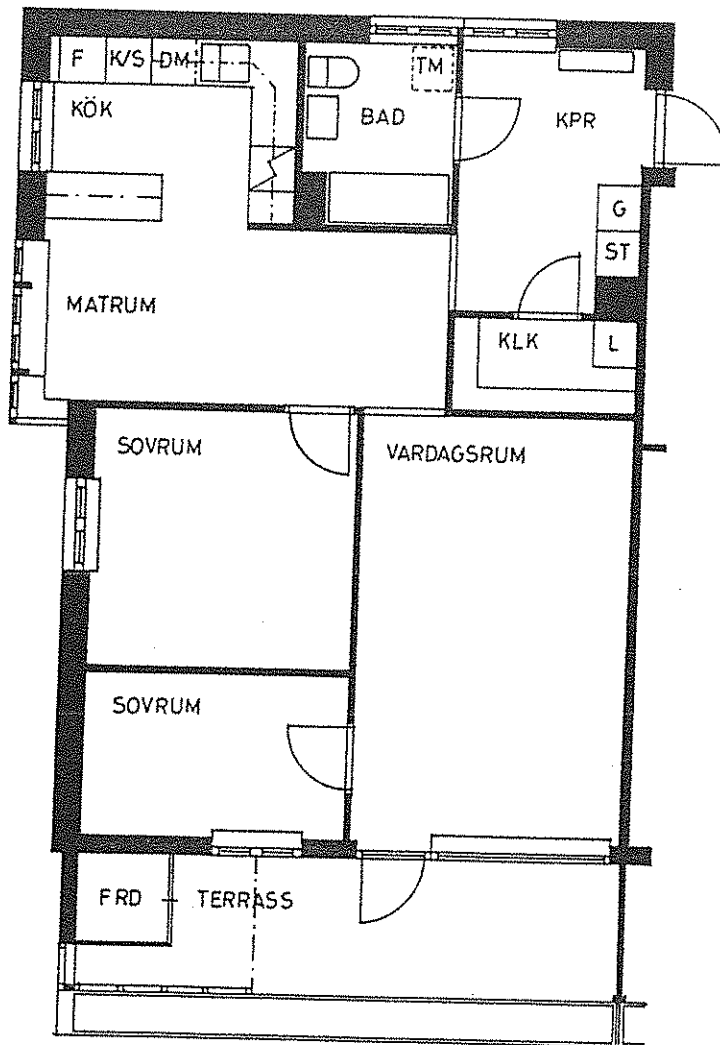
Skala 1:100

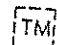
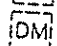

Rotsunda Gård

Kvarteret Rotfrukten
Sollentuna



2.



-  = plats för tvättmaskin
-  = plats för diskmaskin
-  = elspis
- K/S = kyl/sval
- F = frys
- G = garderob
- ST = städsåp
- L = innesåp
- KLK = klådkammare
- KPR = kapprum
- FRD = förråð

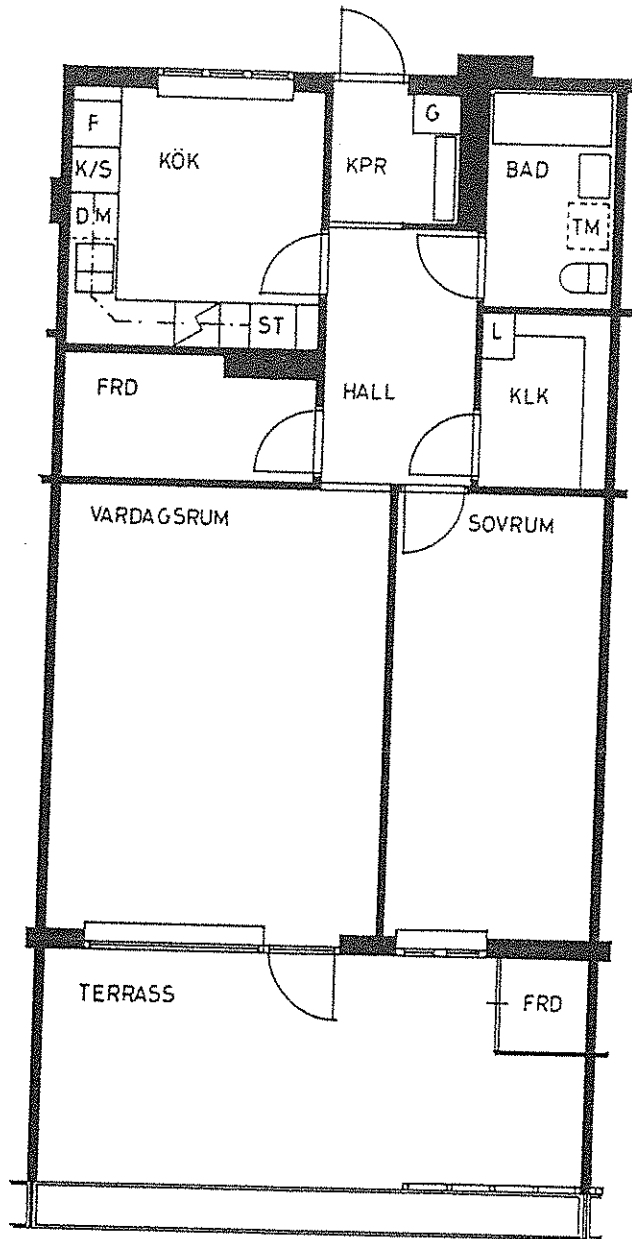
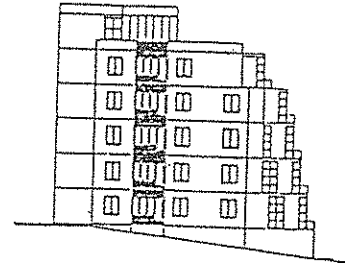
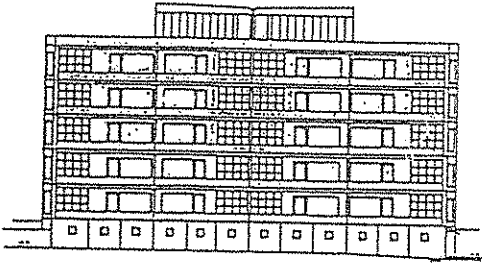
Lågenhetstyp: C; Cs
Lågenhetsstorlek: 2 1/2 rum och kök
Lågenhetsyta: 78,6 m²; terrass 13,3 m²

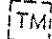


Skala 1:100

MITT

Rotsunda Gård

Kvarteret Rotfrukten
Sollentuna



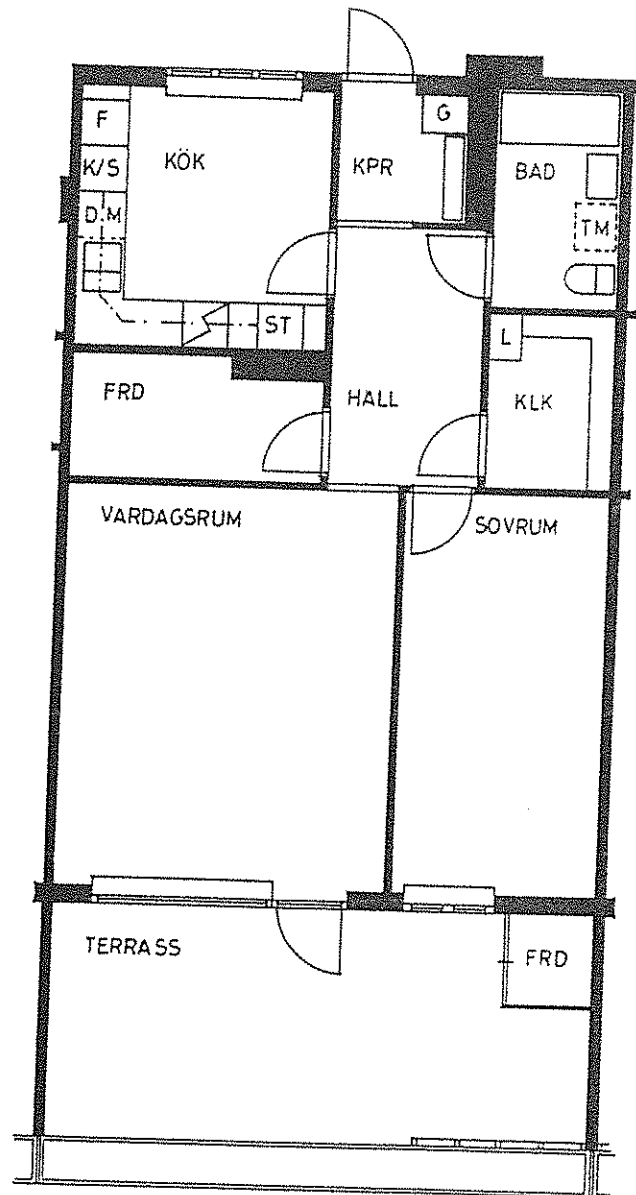
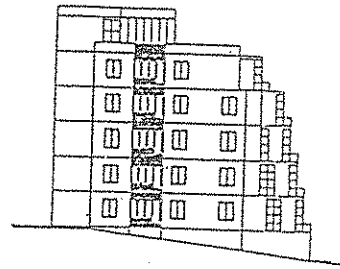
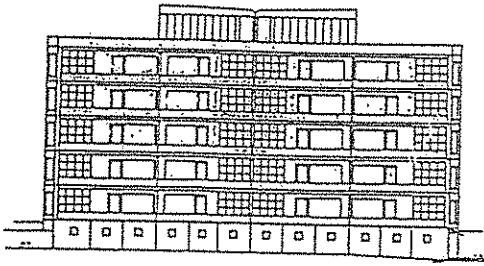
-  = plats för tvättmaskin
-  = plats för diskmaskin
-  = elspis
- KS = kylsval
- F = frys
- G = garderob
- ST = städsåp
- L = linnesåp
- KLK = klådkammare
- KPR = kapprum
- FRD = förråð

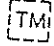

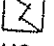
Lågenhetstyp: D; Ds
Lågenhetsstorlek: 2 rum och kök
Lågenhetsyta: 79,9 m²; terrass 22 m²

Skala 1:100

Rotsunda Gård

Kvarteret Rotfrukten
Sollentuna



-  = plats för tvättmaskin
-  = plats för diskmaskin
-  = elspis
- KS = kyl/val
- F = frys
- G = garderob
- ST = städsåp
- L = linnesåp
- KLK = klådkammare
- KPR = kapprum
- FRD = förråd

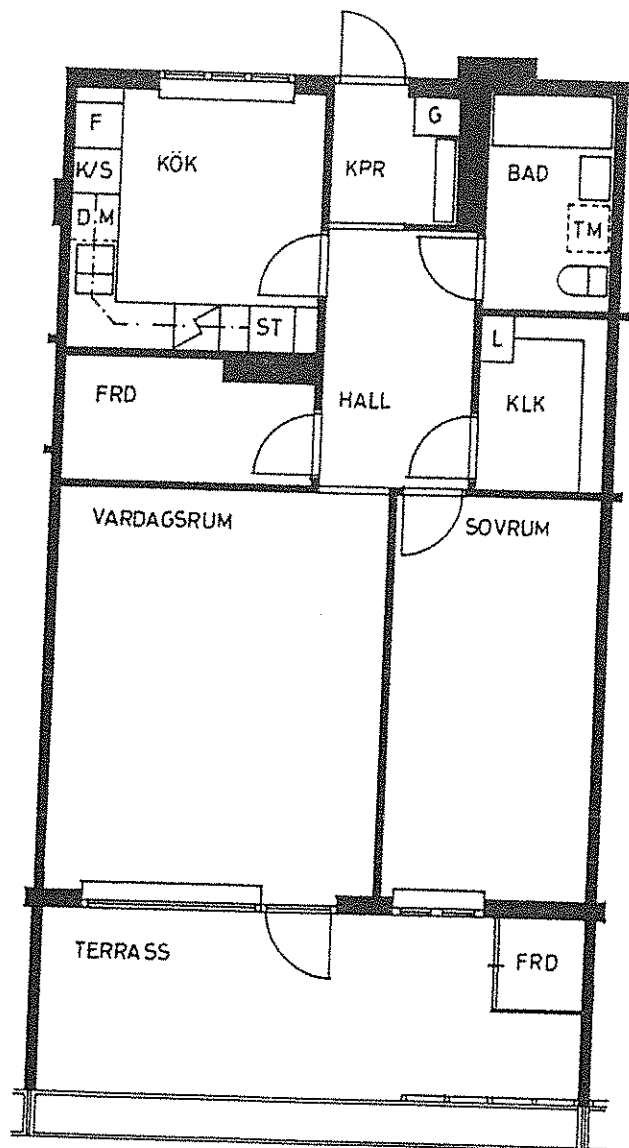
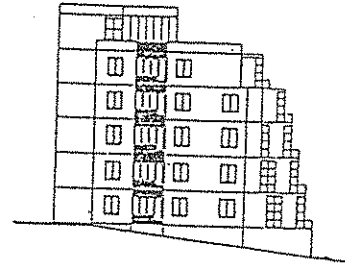
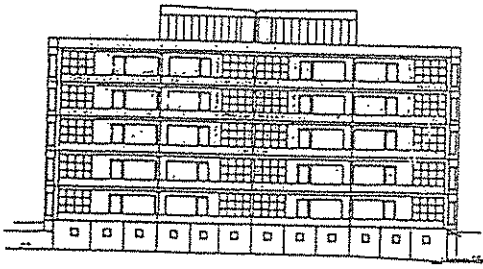
Lägenhetstyp: E1; E1s
Lägenhetsstorlek: 2 rum och kök
Lägenhetsyta: 75,6 m²; terrass 22 m²

Skala 1:100

Rotsunda Gård

Kvarteret Rotfrukten

Sollentuna



TM = plats för tvättmaskin

DM = plats för diskmaskin

⊠ = elspis

KS = kylsval

F = frys

G = garderob

ST = städsåp

L = linnesåp

KLK = klådkammare

KPR = kapprum

FRD = förråð

Lågenhetstyp: E 2; E 2s

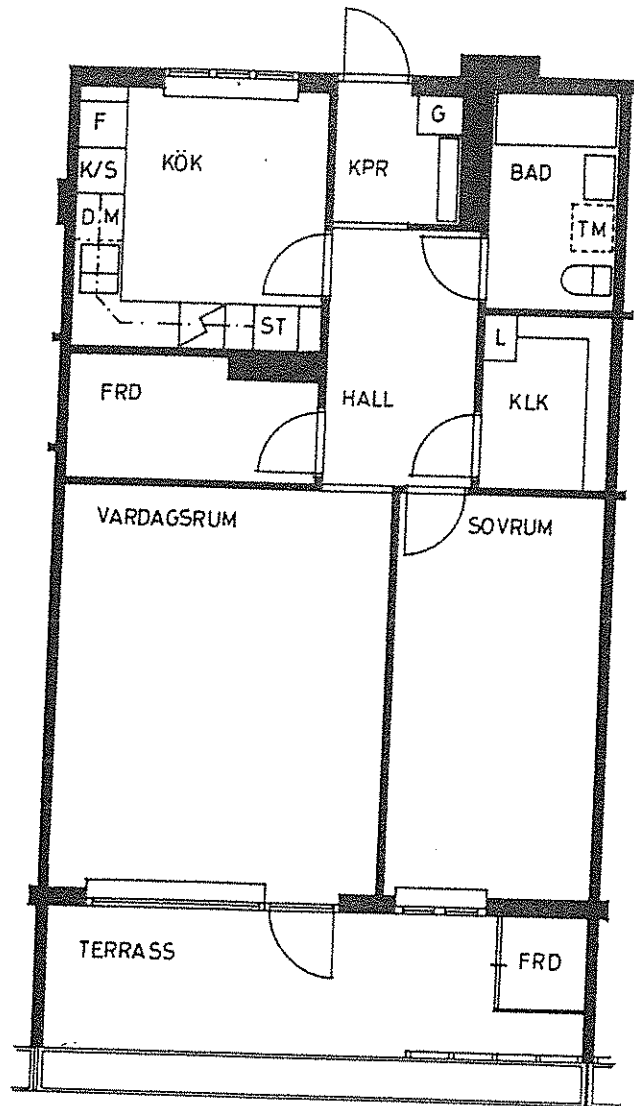
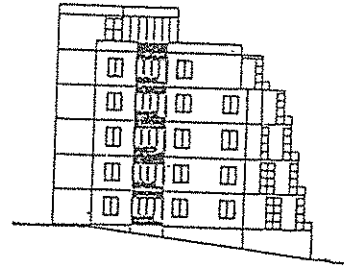
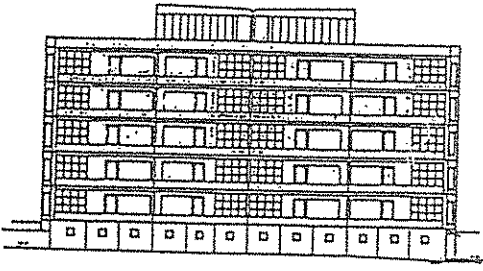
Lågenhetsstorlek: 2 rum och kök

Lågenhetsyta: 75,6 m²; terrass 17,6 m²

Skala 1:100

Rotsunda Gård

Kvarteret Rotfrukten
Sollentuna



TM = plats för tvättmaskin
DM = plats för diskmaskin
☒ = elspis

K/S = kyl/sval
F = frys
G = garderob
ST = städskap
L = linneskap
KLK = klädkammare
KPR = köpprum
FRD = förråd

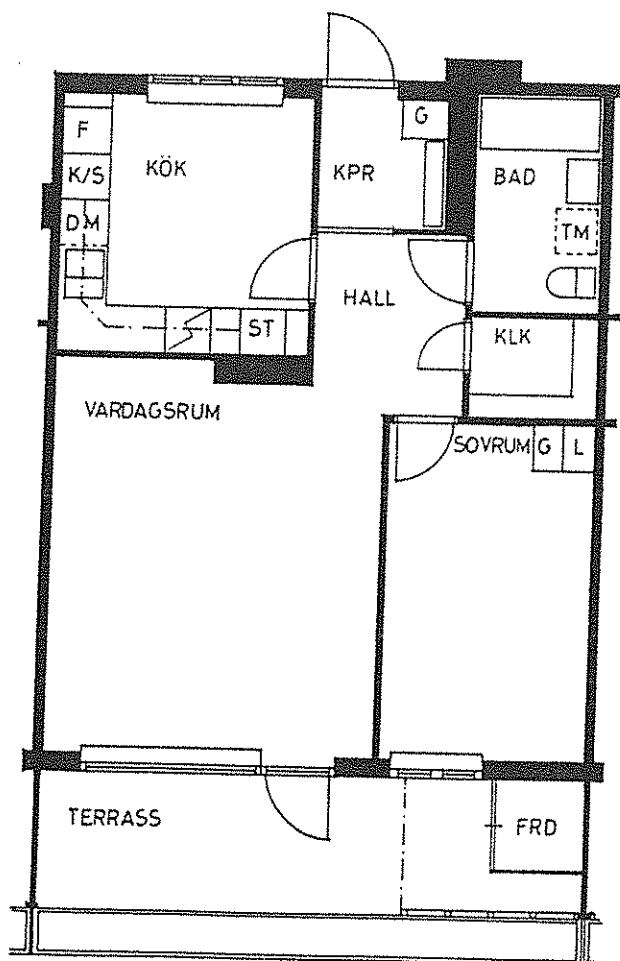
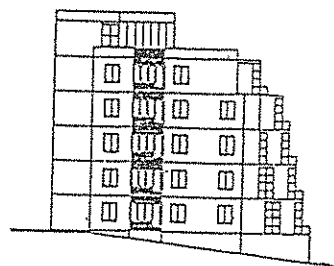
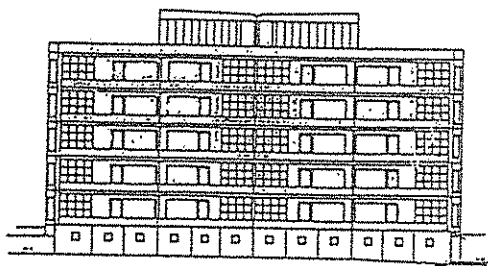
Lägenhetstyp: E 3; E3s
Lägenhetsstorlek: 2 rum och kök
Lägenhetsyta: 75,6 m²; terrass 13,3 m²

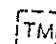
Skala 1:100

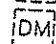
Rotsunda Gård


Kvarteret Rotfrukten

Sollentuna



 = plats för tvättmaskin

 = plats för diskmaskin

 = elspis

KS = kyl/sval

F = frys

G = garderob

ST = städskåp

L = linneskåp

KLK = klädkammare

KPR = köpprum

FRD = förråd

Lägenhetstyp: F; Fs

Lägenhetsstorlek: 2 rum och kök

Lägenhetsyta: 62,6 m²; terrass 13,3 m²

Skala 1:100